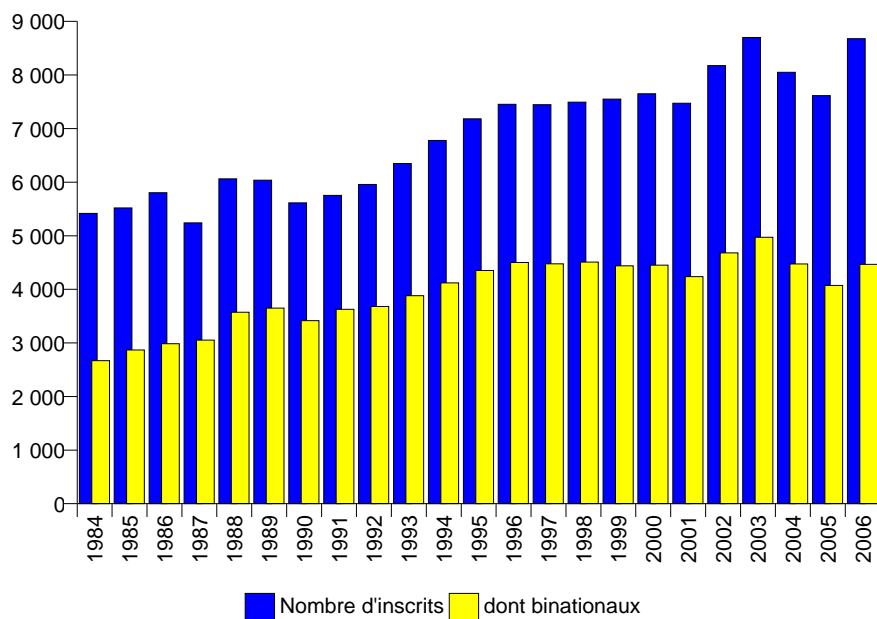


Evolution de la population française établie hors de France et de la population binationale par pays



Année	1985	1990	1995	2000	2002	2003	2004	2005	2006
Immatriculés*	5 519	5 615	7 182	7 649	8 175	8 701	8 051	7 615	8 678
Indice base 1000 en 2000	72	73	94	100	107	114	105	100	113
dont doubles nationaux	2 869	3 417	4 353	4 451	4 681	4 971	4 475	4 072	4 467
Indice base 100 en 2000	64	77	98	100	105	112	101	91	100

* A la suite de la modification de la procédure d'inscription, l'évolution 2003-2005 doit être interprétée avec précaution

Des données par sexe, par tranche d'âge (0 à 5 ans, 6 à 17, 18 et +), par secteur d'activité (4 secteurs) et par catégorie socio-professionnelle (6 CSP) sont disponibles à la cellule statistique

Pays : GRECE

Evolution de la population française établie hors de France et de la population binationale par pays et par poste

	1985	1990	1995	2000	2002	2003	2004	2005	2006
ATHENES	5 519	5 615	6 260	6 587	7 232	7 627	6 880	6 424	7 396
THESSALONIQUE			922	1 062	943	1 074	1 171	1 191	1 282
GRECE	5 519	5 615	7 182	7 649	8 175	8 701	8 051	7 615	8 678

* A la suite de la modification de la procédure d'inscription, l'évolution 2003-2005 doit être interprétée avec précaution

Pays : GRECE

Evolution de la population française établie hors de France et de la population binationale par poste dans le pays

ATHENES

Année	1985	1990	1995	2000	2002	2003	2004	2005
Immatriculés*	5 519	5 615	6 260	6 587	7 232	7 627	6 880	6 424
Indice base 1000 en 2000	84	85	95	100	110	116	104	98
dont doubles nationaux	2 869	3 417	3 689	3 716	4 031	4 217	3 663	3 259
Indice base 100 en 2000	77	92	99	100	108	113	99	88

THESSALONIQUE

Année	1995	2000	2002	2003	2004	2005
Immatriculés*	922	1 062	943	1 074	1 171	1 191
Indice base 1000 en 2000	87	100	89	101	110	112
dont doubles nationaux	664	735	650	754	812	813
Indice base 100 en 2000	90	100	88	103	110	111

Pays : GRECE

* A la suite de la modification de la procédure d'inscription, l'évolution 2003-2005 doit être interprétée avec précaution

Des données par sexe, par tranche d'âge (0 à 5 ans, 6 à 17, 18 et +), par secteur d'activité (4 secteurs) et par catégorie socio-professionnelle (6 CSP) sont disponibles à la cellule statistique