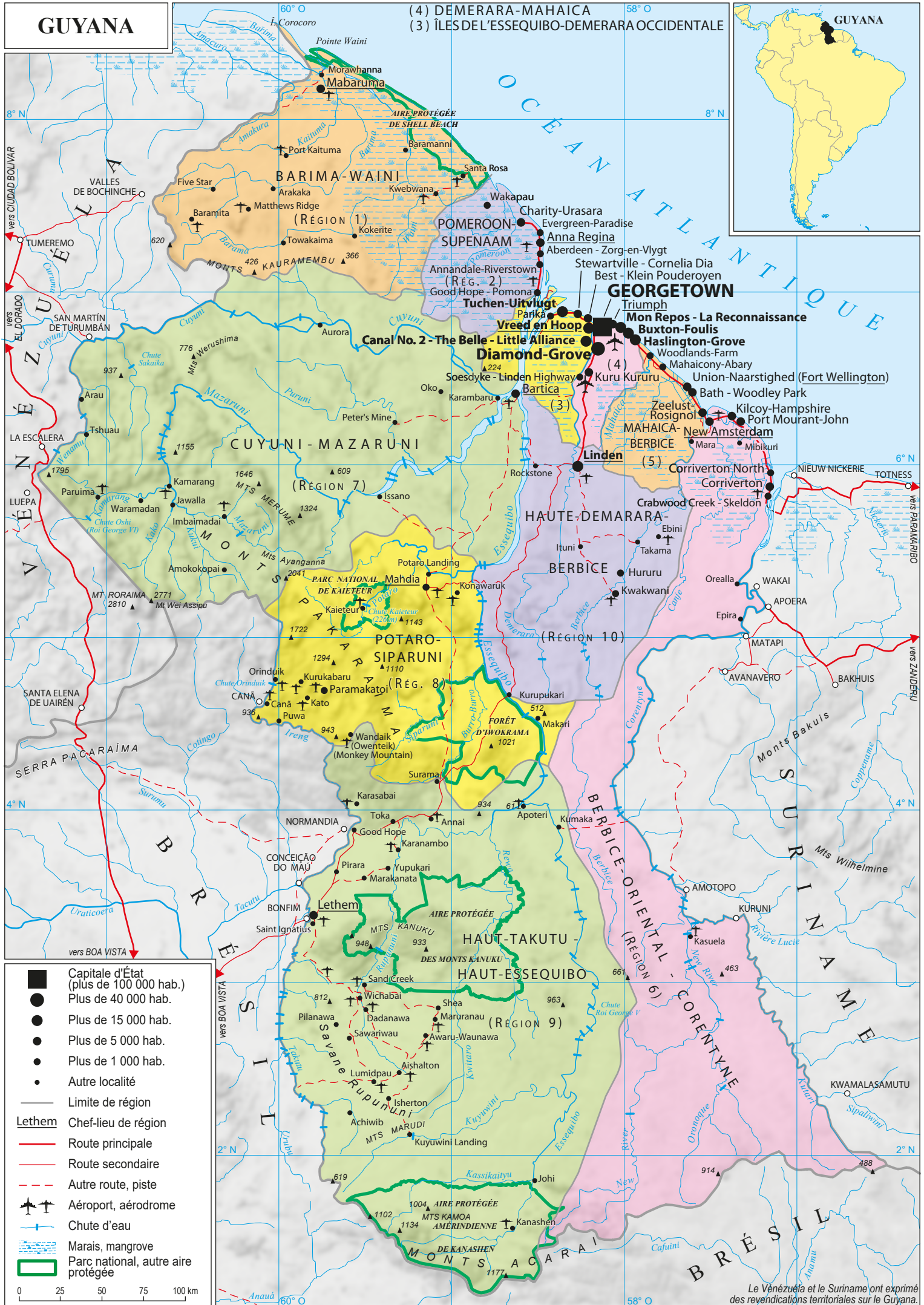
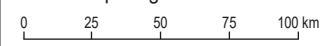


GUYANA

(4) DEMERARA-MAHAICA
(3) ÎLES DEL'ESSEQUIBO-DEMERARA OCCIDENTALE



- Capitale d'Etat (plus de 100 000 hab.)
- Plus de 40 000 hab.
- Plus de 15 000 hab.
- Plus de 5 000 hab.
- Plus de 1 000 hab.
- Autre localité
- Limite de région
- Lethem Chef-lieu de région
- Route principale
- Route secondaire
- - - Autre route, piste
- ✈ Aéroport, aérodrome
- Chute d'eau
- Marais, mangrove
- Parc national, autre aire protégée



Le Venezuela et le Suriname ont exprimé des revendications territoriales sur le Guyana.