

**Vote à l'urne le 30 mai 2021 – Vote internet du 21 mai à partir de 12h
jusqu'au 26 mai 12h (heure de Paris)**

VOTEZ !

Diversité & Solidarité

LES CONSEILLERS DES FRANÇAIS DE L'ÉTRANGER

Représentent, au sein du Conseil consulaire, les Français immatriculés au Consulat général de France
Siègent à la commission d'attribution des bourses scolaires
Sont membres du Conseil Consulaire pour la Protection et l'Action sociale
Participent à l'élection des douze sénateurs des Français établis hors de France

**Au sein du Conseil consulaire, nous défendrons nos idéaux de justice sociale et de solidarité dans
le respect absolu des diverses composantes de la communauté française
qui réside dans notre circonscription.**



Dès le lundi 31 mai, nous serons vos meilleurs élus de proximité

Qui sommes-nous ? Des femmes et des hommes dévoués, compétents, dynamiques et expérimentés,
des membres actifs, responsables et souvent les fondateurs des associations auxquelles nous appartenons.
Une équipe unie et représentative de la diversité de la communauté française

NOTRE BILAN DE 2014 À 2021

- ◆ **Association Française de Solidarité : 589 interventions d'aides sociales**
Attribution de bons alimentaires, de médicaments et matériel médical, de fournitures scolaires ;
paiement de factures d'eau, gaz, électricité, de loyers ; prise en charge des frais de colonies de vacances ;
- ◆ **Assistance administrative et accompagnement personnalisé** : prises de rendez-vous, aide à l'acquisition de documents français, dossiers de retraite, Claims Conférence, CIVS, allocations anciens combattants, demandes de secours occasionnels et aide ponctuelle Covid 19 ;
- ◆ **Conseils aux associations** : subventions pour les projets associatifs grâce au dispositif du STAFE (Soutien au tissu associatif des Français à l'étranger) ;
- ◆ Amélioration de **l'accueil au Consulat général** de France à Jérusalem ;
- ◆ **Transmission de vos doléances** à l'administration consulaire.

NOS ENGAGEMENTS :

Continuer à aider nos compatriotes, personnes âgées, familles monoparentales, familles nombreuses en grande difficulté financière ;

Vous **informer** de vos droits et de toutes les aides sociales et secours occasionnels ou permanents, telle que l'allocation « enfants handicapés » ;

Vous **orienter** vers les associations locales qui peuvent vous assister en fonction de vos besoins spécifiques - aide à l'intégration, création d'entreprise, recherche d'emploi ;

Vous **conseiller** pour constituer votre dossier de retraite ;

Valoriser les offres scolaires alternatives. Nous vous soutiendrons dans vos demandes de bourses scolaires. Nous défendons les institutions éducatives et culturelles françaises ;

Alerter les parlementaires sur d'éventuelles anomalies, par exemple en matière d'imposition, et contacter directement les administrations et les ministères concernés sur les cas litigieux qui vous concernent ;

Pérenniser le souvenir des victimes de la Shoah, aider les survivants à obtenir les allocations qui leur reviennent et transmettre la mémoire des survivants en organisant chaque année la cérémonie de Roglit ;

Assister auprès des services consulaires et des autorités locales, les touristes et les pèlerins confrontés à des situations d'urgence.



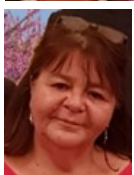
Elisabeth Garreault, Conseillère consulaire sortante

Co-fondatrice de l'Association Française de Solidarité, de l'association « Les Parrains du cœur », du département francophone de « Méïr Panim » et du projet « Leyado » (intégration des adolescents) d' « Afikim » en partenariat avec Qualita. Membre du Comité pour Béate Klarsfeld. Participe depuis plus de 20 ans aux commissions de bourses scolaires et aux Comités consulaires pour la Protection et l'Action Sociale. Chef d'îlot pour faciliter la communication des informations de sécurité entre le Consulat et nos compatriotes.



Marc Sarrabia, professeur de mathématique

Membre du kibboutz Tsuba et directeur d'un laboratoire de recherche industrielle.



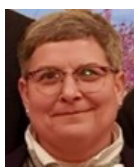
Valérie Spira, représentante des Fils et Filles de déportés juifs de France

Responsable de l'organisation de la cérémonie annuelle à Roglit qui leur est dédiée.



Ephraïm Edery, « Fino », directeur de projets éducatifs et ancien Délégué général du KKL-France

Spécialiste des systèmes éducatifs français et israéliens. Fondateur de « Pharmatov », association philanthropique reprise par la Fondation Rashi.



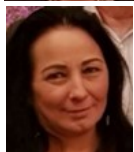
Marie-Armelle Beaulieu, chargée de la communication pour l'Église catholique

Décorée de l'Ordre National du Mérite. Interprète des sollicitations des congrégations religieuses chrétiennes.

SUPLÉANTS



Rémi Daniel, doctorant



Pasquale Chatelus, aide maternelle



Michel Bajn, producteur de télévision

Retrouvez **Diversité & Solidarité** sur

